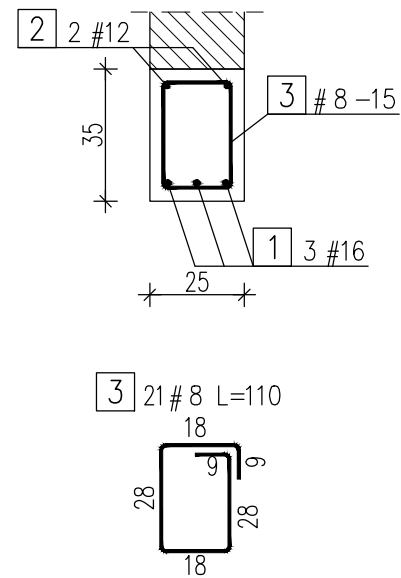
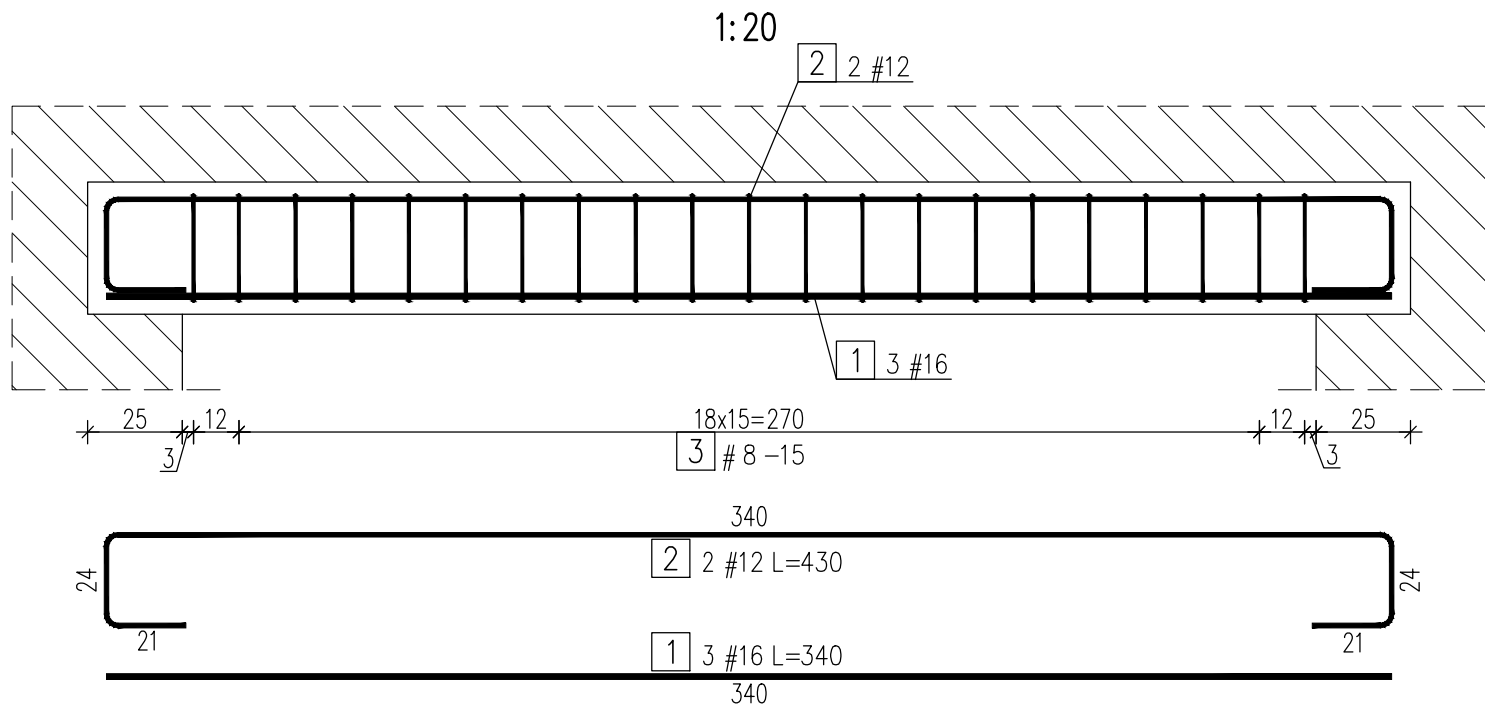
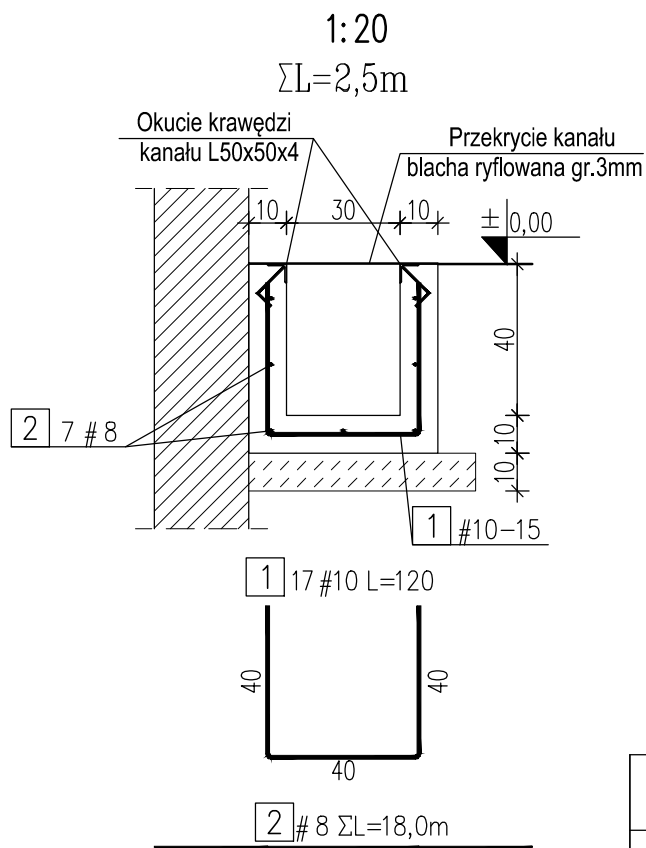


Nadproża żelbetowe szt.2

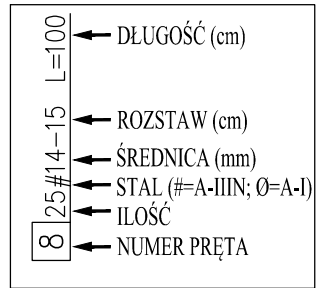


ZESTAWIENIE STALI ZBROJENIOWEJ						
Nadproże				Szt. 2		
Temat: Budynek techniczny				A-IIIN	A-IIIN	A-IIIN
NR	A-IIIN	Długość	Ilość	8	12	16
	#	m	sztuk	0,395	0,888	1,58
1	16	3,40	3			10,20
2	12	4,30	2		8,60	
3	8	1,10	21	23,10		
Długość [m]				23,10	8,60	10,20
Ciężar wg średnic [kg]				9,12	7,64	16,12
Ciężar dla 1 elementu [kg]					32,9	
Ciężar razem [kg]					65,8	

Kanał kablowy



ZESTAWIENIE STALI ZBROJENIOWEJ						
Kanał kablowy						
Temat: Budynek techniczny						
NR	A-IIIN	Długość	Ilość	8	10	
	#	m	sztuk	0,395	0,617	
1	10	1,20	17	20,40		
2	8	18,00	1	18,00		
Długość [m]				18,00	20,40	
Ciężar wg średnic [kg]				7,11	12,59	
Ciężar razem [kg]					19,70	

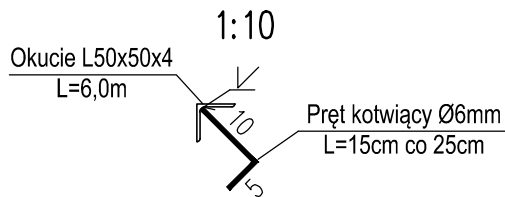


BETON: C25/30
STAL: A-IIIN (RB-500W)
OTULINA: 4,0cm

UWAGI:

- Otulinę podano do krawędzi zbrojenia głównego.
- Wymiary prętów podano w osiach.
- Wymiary podano w cm.

Okucie L=2,5m szt.2



ZESTAWIENIE STALI PROFILOWEJ

PROFIL	ILOŚĆ sztuk	DŁUGOŚĆ mm	MASA [kg/m]	MASA [kg]		STAL
				1 szt.	RAZEM	
L50x50x4	2	2500	3,06	7,65	15,3	St3S
ø6	20	150	0,22	0,03	0,7	
Ciężar łączny [kg]					16,0	

NADPROŻA ŻELBETOWE I KANAŁ KABLOWY 1:20

MEKOR Przedsiębiorstwo Inżynierii Sanitarnej "MEKOR" 62-200 Gniezno, ul. Chudoby 16				Inwestor: Gmina Osieczna 64-113 Osieczna, ul. Powstańców Wlkp. 6		
Funkcja	Imię i Nazwisko	Nr uprawnień	Data	Podpis	Faza:	
Projektował	mgr inż. Tomasz Skórcz	KI-II-7342-90/98	01.2016		P.B-W	
Kreślił	mgr inż. T. Pawlukiewicz		01.2016		Branża:	
Sprawdził	mgr inż. Damian Wiluś	KUP/0036/PWOK/06	01.2016		Konstrukcja	
Obiekt:			Nazwa rysunku:			Nr arch.:
Przebudowa i rozbudowa i oczyszczalni ścieków			Budynek techniczny			153/PR/15
w Osiecznej. Działki nr 195/9; 195/10; 195/11;			Nadproża żelbetowe i kanał kablowy			Skala:
195/1; 89; obręb Wojnowice			PRAWA AUTORSKIE ZASTRZEŻONE - Ustawa z dnia 04.02.1994r. (Dz.U. 1994 Nr 24 poz 83) Powielanie we wszelkiej postaci bez pisemnej zgody Autora zabronione.			1:20
						Nr rys.: K-03_17
						Nr str.: 70